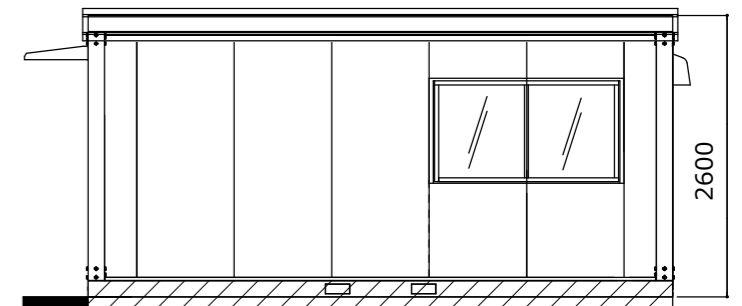
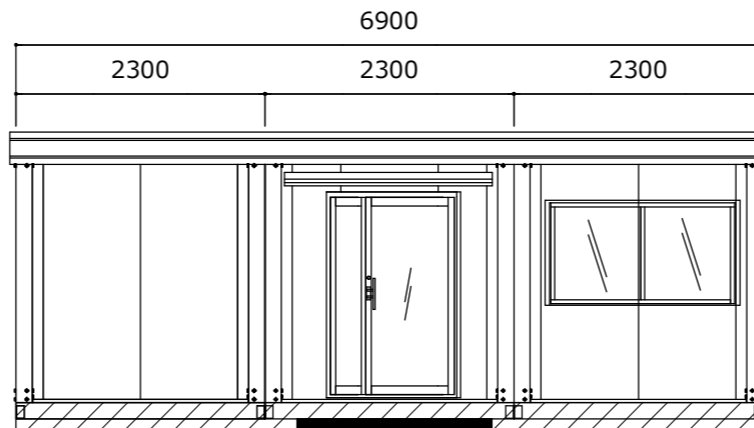
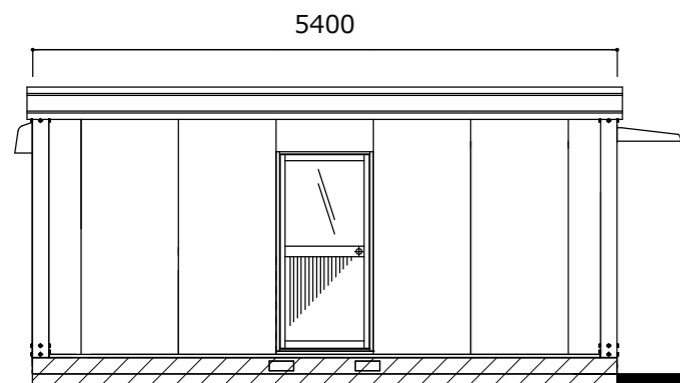


名称	仕様(本体)
骨組構造	軽量形鋼・ノックダウン構造
屋根	瓦棒葺き亜鉛鋼板 t=0.5
天井	両面カラー鋼板@,4 断熱ウレタンパネル@40
壁面パネル	両面カラー鋼板@,4 断熱ウレタンパネル@30
出入口	アルミサッシ親子扉(5mm透明ガラス)
窓	アルミサッシ引違窓(3mm透明ガラス)
床	耐水合板@,15 長尺フロアシート張り
照明	LED照明×6灯
分電盤	12回路用
コンセント	壁付 2口用×6ヶ所 換気扇用 1口用×1ヶ所 エアコン用 200V×2ヶ所
換気扇	フード付

【仕様選択】

鉄骨フレームサイズ：U150 フレームカラー：ブラック
 パネルデザイン：メイン-木目柄ブラック
 端-木目柄ブラック
 サッシカラー：シャイングレー
 換気扇フードカラー：ブラック
 鼻隠し4面：ブラック
 幕板4面：ブラック

5.4×6.9 = 37.26㎡ 11.29坪 22.58畳



幕板4面・金物4角取付 (鉄杭固定)
 地面アスファルト