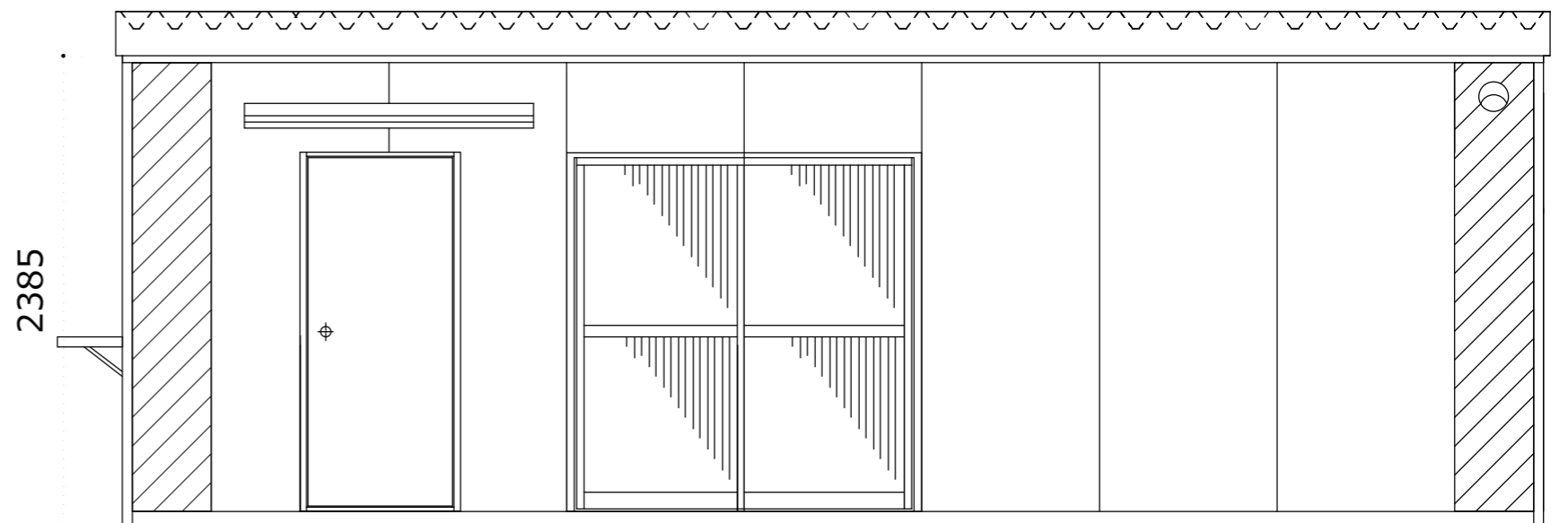
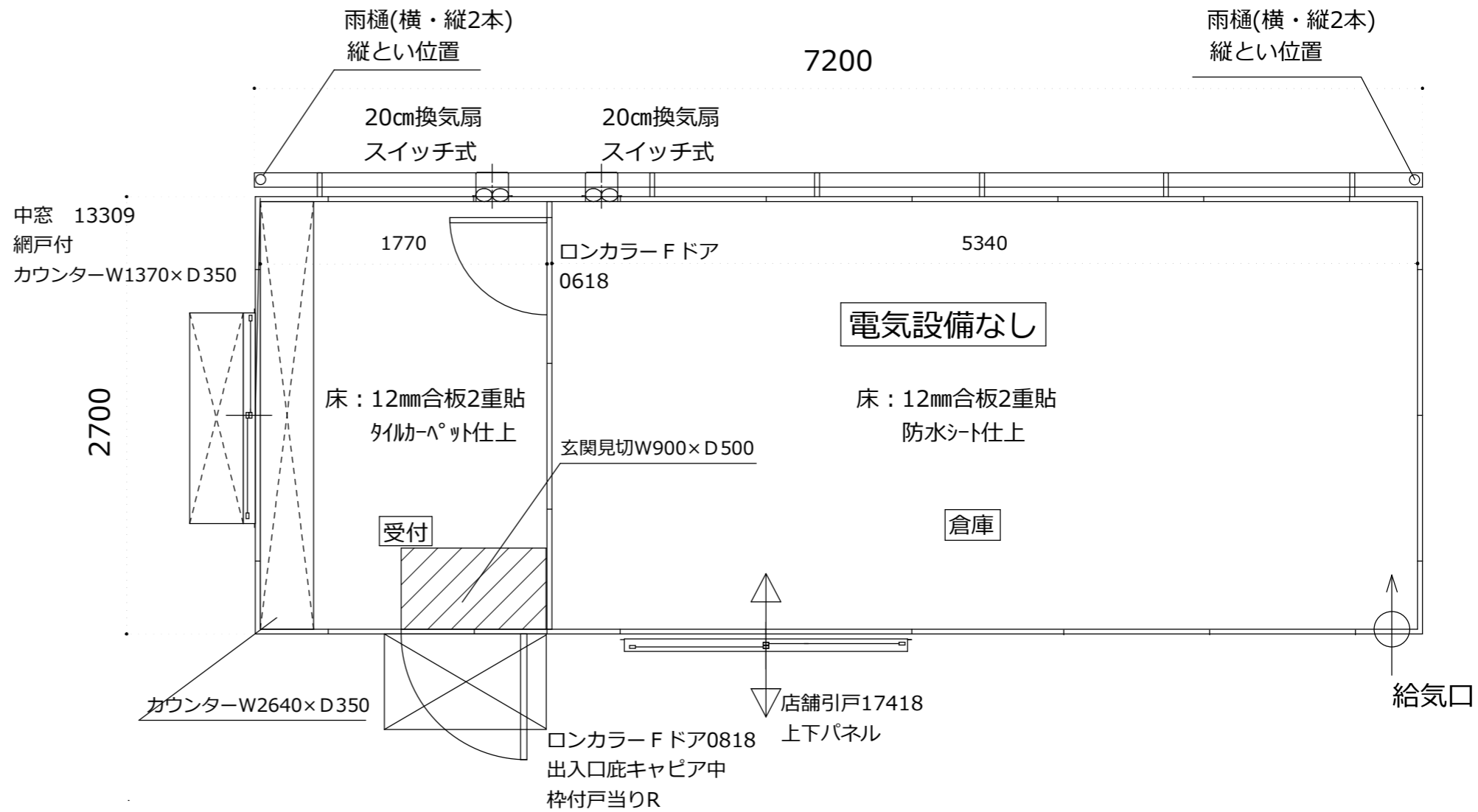
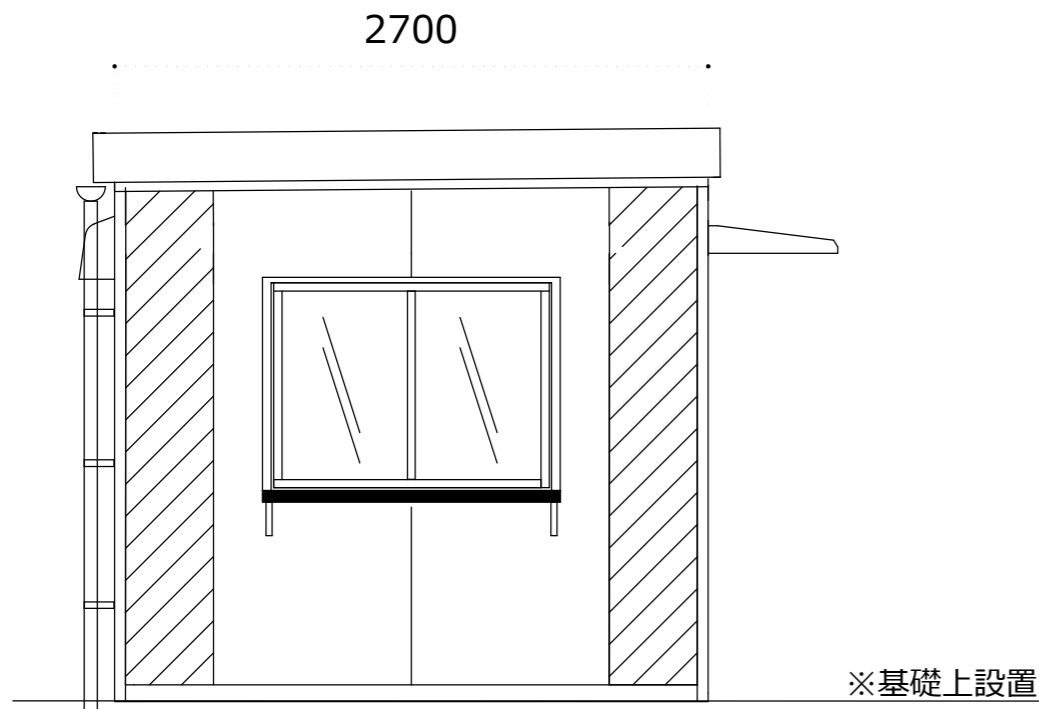


名称	仕様
本体骨材	アルミ焼付塗装 (ファン礼・コーナー・Iツチ・Lアングル)
本体骨組構造	ノックダウン構造
屋根材	ガルバリウム鋼板 ルーフ88
屋根パネル	両面亜鉛エンボス鋼板 @0.3t 高圧ウレタン注入パネル30t
壁パネル	両面亜鉛エンボス鋼板 @0.3t 高圧ウレタン注入パネル30t
ドア	アルミサッシ 引違い戸 上下パネル
窓	アルミサッシ 引違窓(3mm透明ガラス)
床材	12t合板貼り 防水シート仕上げ
土台	軽量鉄骨溶接構造

【仕様選択】

- ベースフレームカラー：ブラック
- 屋根材カラー：ブラック
- 壁パネルデザイン：メイン：木目柄ダークブラウン 端：木目柄ブラック
- アルミサッシカラー：ブラック
- 使用アルミ材カラー：ブラック
- 換気扇フード：ブラック

※ L型プレートケミカルアンカー内に
6ヶ所取付



お客様名	確認印	商品名	縮尺	販売元	作図
		K-space KC-5.9型	1:35 (A3)	SpaceCreate Co.,Ltd.	