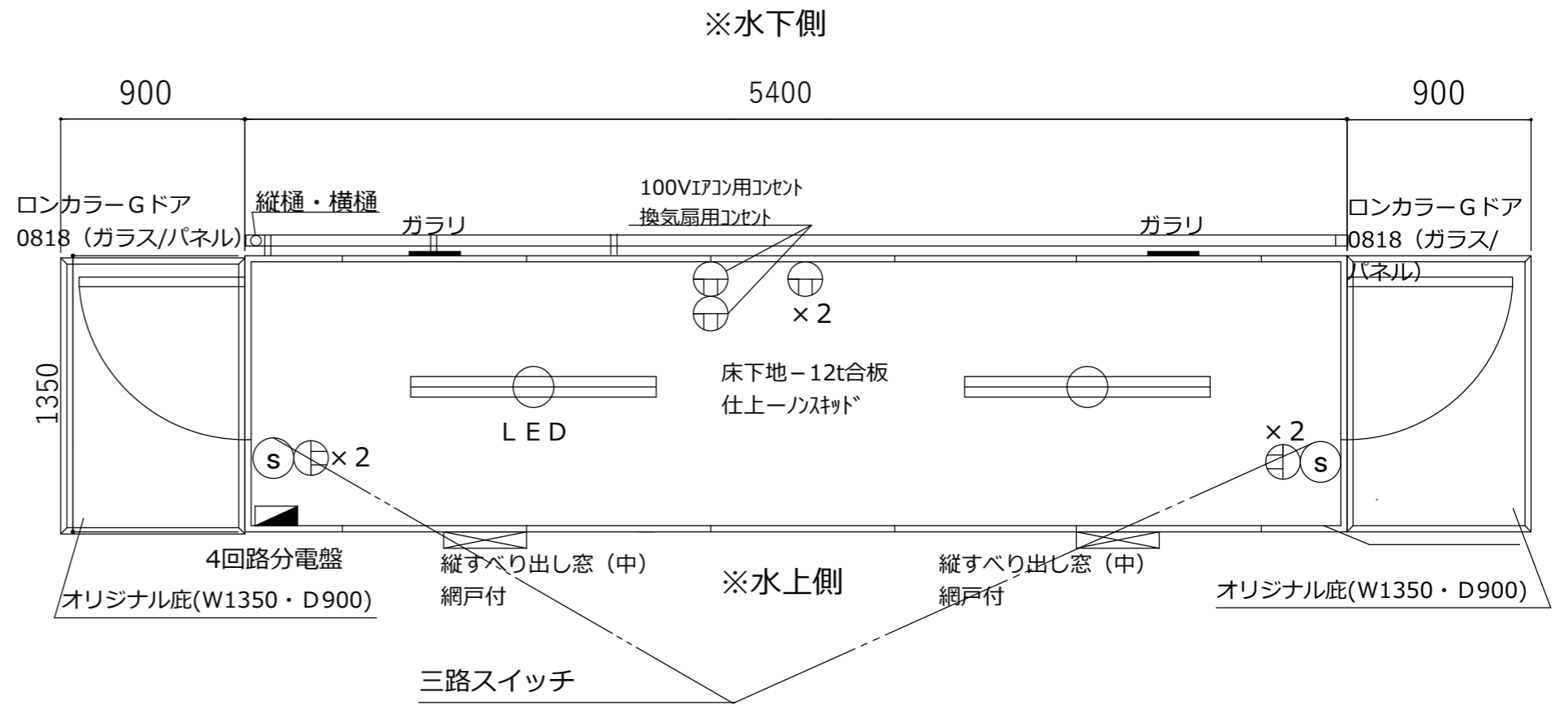


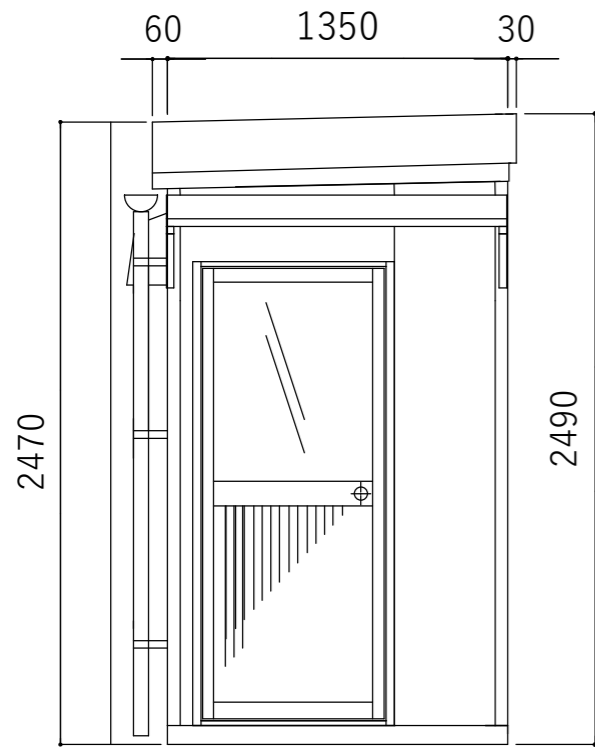
名称	仕様
本体骨材	アルミ焼付塗装 (チャンセル・コーナー・I材・Lアングル)
本体骨組構造	ノックダウン構造
屋根材	ガルバリウム鋼板
屋根パネル	両面亜鉛エンボス鋼板 @0.4t 高圧ウレタン注入パネル30t
壁パネル	両面亜鉛エンボス鋼板 @0.4t 高圧ウレタン注入パネル30t
ドア	アルミサッシガラスドア (5mm型板ガラス)
窓	アルミサッシ 縦すべり窓
床材	12t合板貼り ノンスキッド仕上げ
土台	軽量鉄骨溶接構造

【仕様選択】

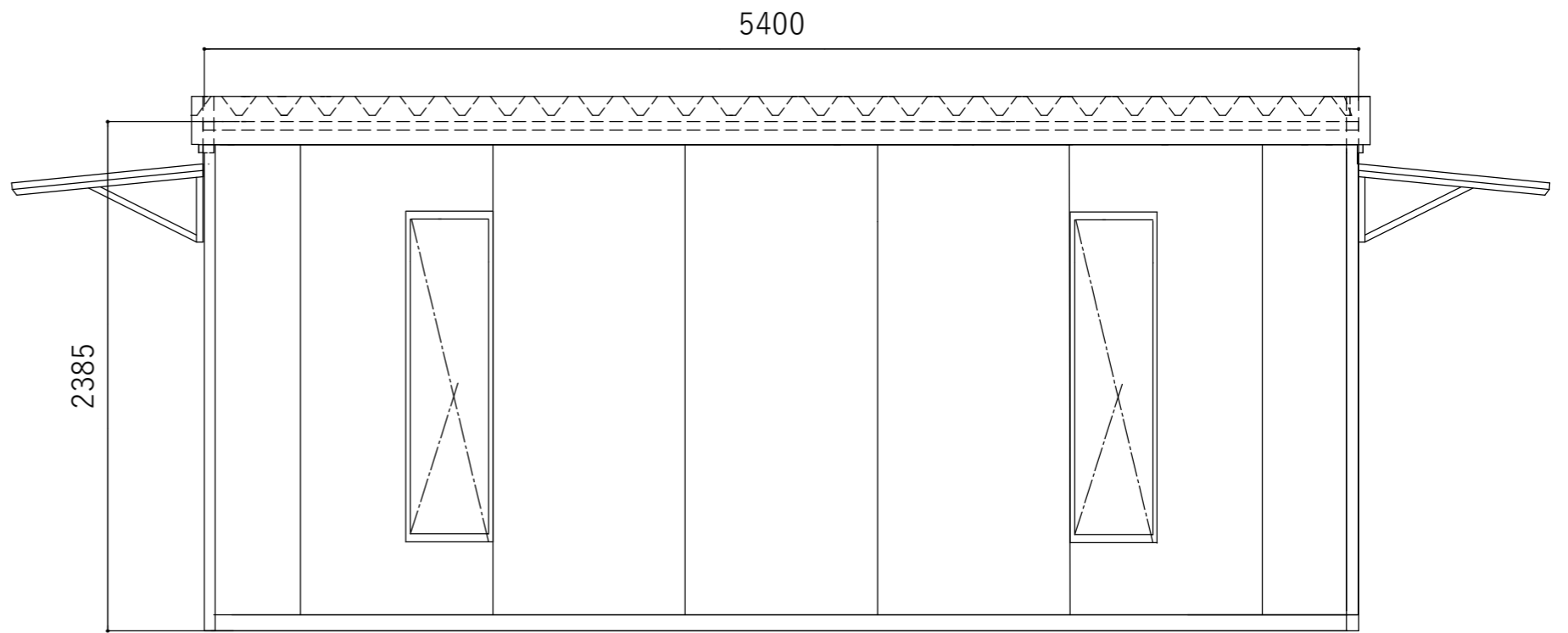
ベースフレーム・屋根材カラー：ブラック
 壁パネルデザイン：ブラック
 アルミサッシカラー：ブラック
 使用アルミ材カラー：ブラック



平面図



左側面図



正面図

お客様名	確認印	商品名	縮尺	販売元	作図
		K-space KC-2.2型	1:30 (A3)	SpaceCreate Co.,Ltd.	